

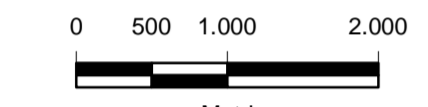
Progetto di rete ecologica della Regione Marche (R.E.M.)

Coordinatore generale Prof. Edoardo Biondi
Coordinatore per le province di Ascoli Piceno e Macerata: Prof. Andrea Catorci

CARTA DELLA VEGETAZIONE (FITOSOCIOLOGICA)

FOGLIO 304 - CIVITANOVA MARCHE

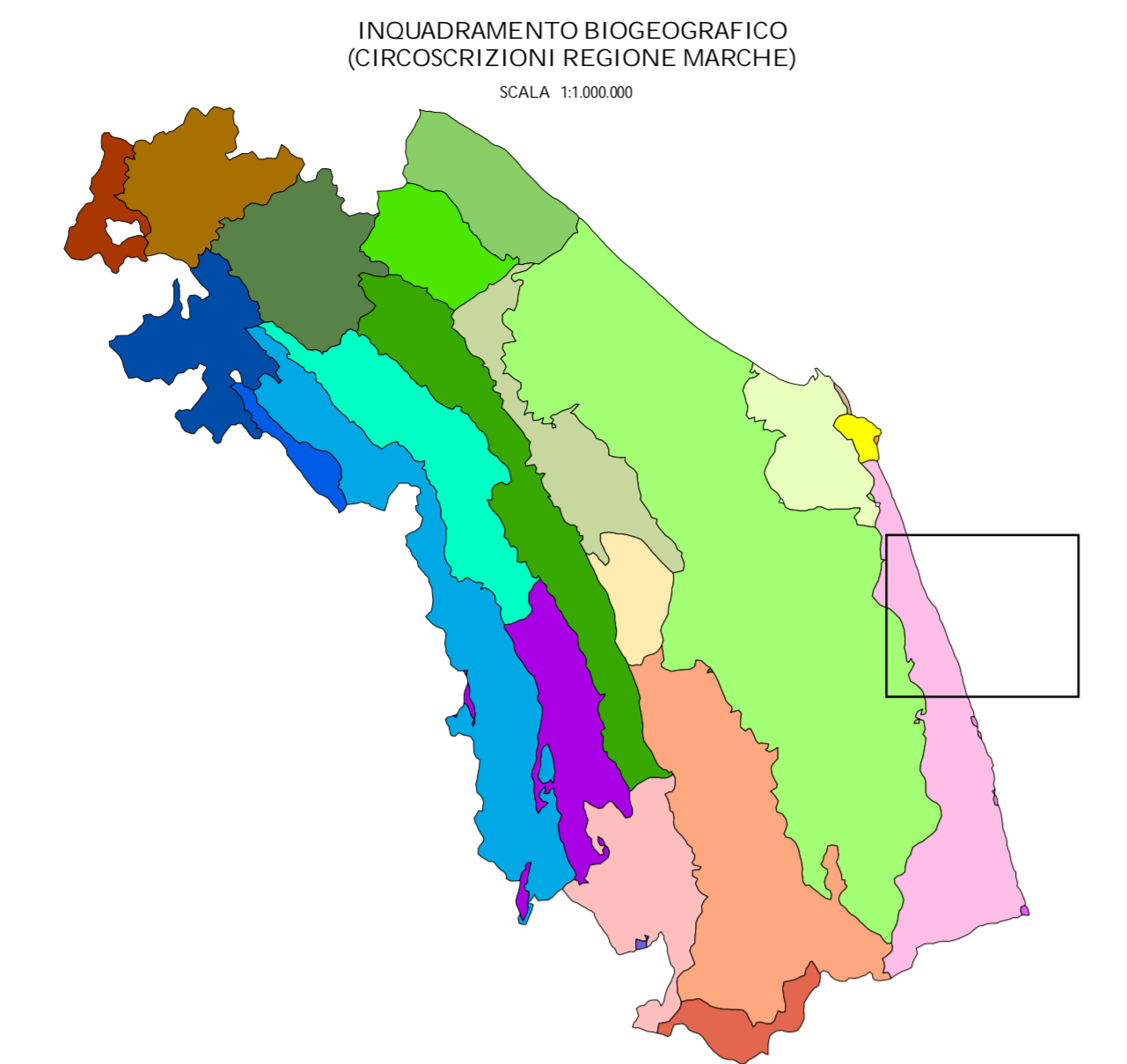
SCALA 1:50.000



SISTEMA DI RIFERIMENTO: GAUSS-BOAGA FUSO EST

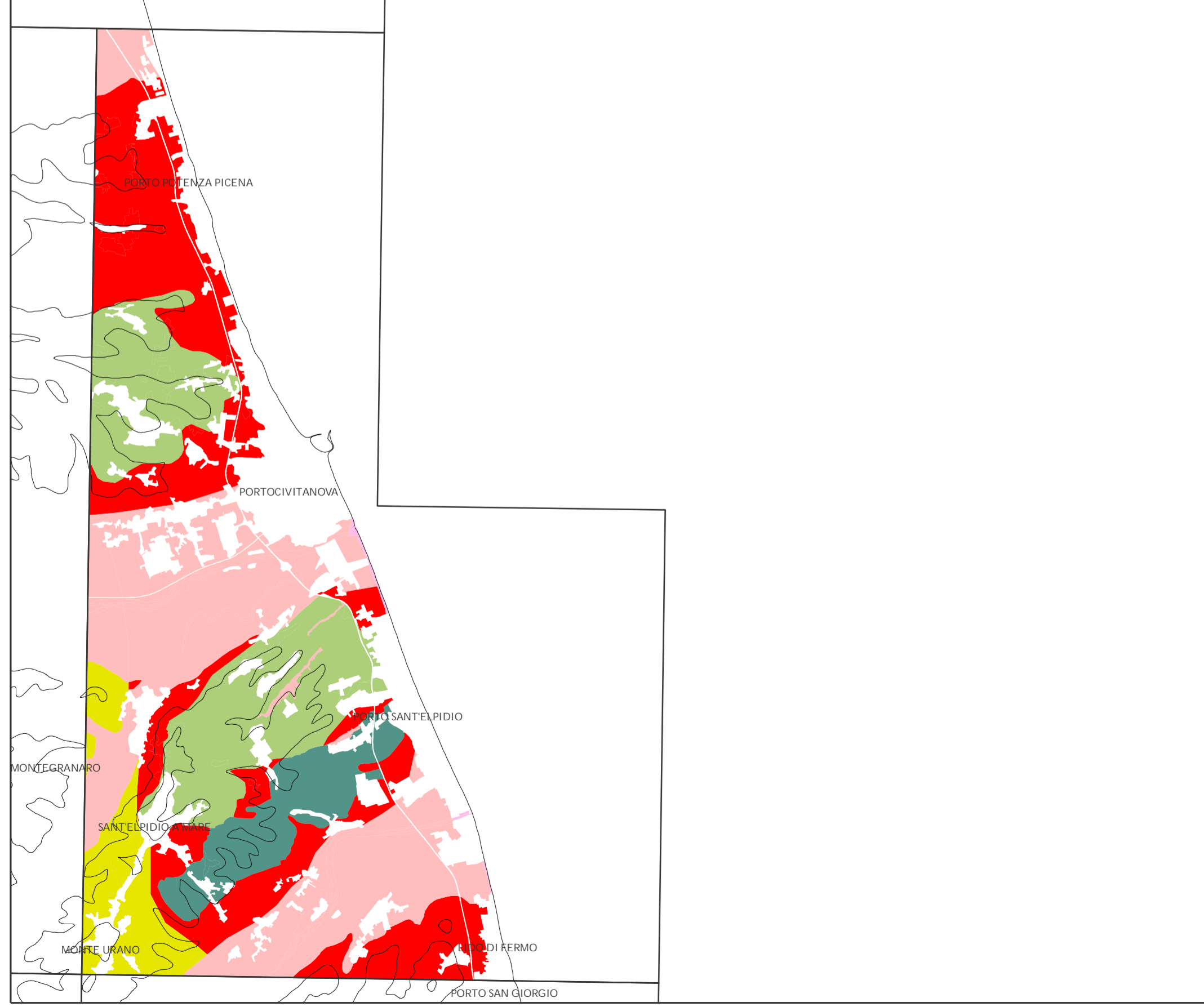
AUTORI:
CATORCI Andrea
GATTI Renata
FOGLIA Monica
VITANZI Alessandra

COORDINATE VERTICI	
GAUSS-BOAGA FUSO EST	
VERTICI	N E
NO	480583 242900
NE	480583 243075
SO	478283 242900
SE	478283 243075

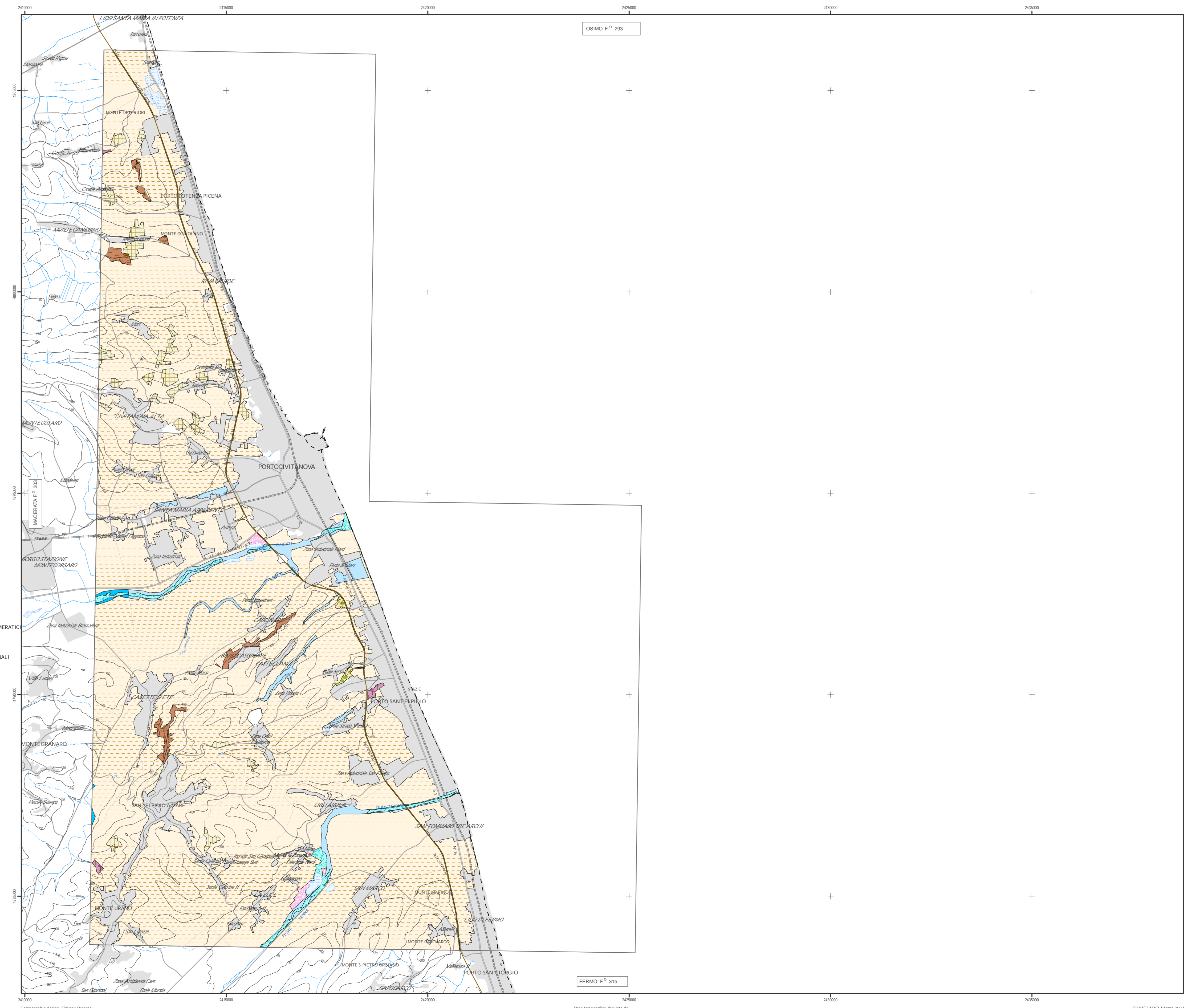


- LEGENDA CIRCOSCRIZIONI (INQUADRAMENTO BIOGEOGRAFICO)
- MARCHIGIANA
 - UMBRA
 - LAGA MARCHIGIANA
 - DORSALE MARCHIGIANA
 - DORSALE UMBRO-MARCHIGIANA
 - CERRETANO CAMERINESE
 - PIOMBICO-FABRIANESE
 - ALTA VAL MARECCHIA (MONTI AQUILONE E FUMAIOLO)
 - MEDIA VAL MARECCHIA E ALTO MONTEFELTRO (C.C. TRE GRANTATTA DELLA VAL MARECCHIA)
 - MEDIA VALLE DEL FOGLIA E DEL METAURO
 - MONTEFELTRO
 - MASSA TRABARIA
 - OSIMANO ANCONETANA
 - SENIGALLIO-MACERATESE-FERMANA
 - ASCOLANO-SARNANESE
 - CINGOLANA
 - CUPRAMONTANA-SAN LORENZO IN CAMPO
 - BASSA VALLE DEL METAURO E DEL FOGLIA
 - SERRE DI BURANO
 - COLLINE LITORANEE TRA ANCONA E IL MONTE CONERO
 - COLLINE LITORANEE TRA IL MONTE CONERO E NUMANA
 - MONTE CONERO
 - COSTE ALTE DELLE COLLINE PEDASO-GROTTAMMARE
 - DELLE COSTE PIANEGGIANTI
 - COLLINE RECANATI-MONTEPRANDONE

SCHEMA DEGLI ELEMENTI DI PAESAGGIO



- LEGENDA ELEMENTI DI PAESAGGIO VEGETALE
- REGIONE MEDITERRANEA
- ELEMENTO DI PAESAGGIO VEGETALE DEI DEPOSITI FLUVIALI ANTICHI DEL PIANO BIOCLIMATICO MESOMEDITERRANEO SUPERIORE
 - ELEMENTO DI PAESAGGIO VEGETALE DEI SUBSTRATI PELTICO-SABBIOSI DEL PIANO BIOCLIMATICO MESOMEDITERRANEO SUPERIORE
- REGIONE TEMPERATA
- ELEMENTO DI PAESAGGIO VEGETALE DEI SUBSTRATI SABBIOSO-CONGLOMERATICO DEL PIANO BIOCLIMATICO MESOMEDITERRANEO SUPERIORE
 - ELEMENTO DI PAESAGGIO VEGETALE DEI SUBSTRATI PELTICO-SABBIOSI DEL PIANO BIOCLIMATICO MESOTEMPERATO INFERIORE
 - ELEMENTO DI PAESAGGIO VEGETALE DELLE PIANURE ALLUVIONALI ATTUALI E RECENTI DELLE ASTE FLUVIALI
 - ELEMENTO DI PAESAGGIO VEGETALE DELLE FOCI E DEL TRATTO FINALE DEI FLUMI



- LEGENDA CARTA DELLA VEGETAZIONE (FITOSOCIOLOGICA)
- BOSCHI**
- Bosco di roverella con ampolodesma
Ass. *Rosa sempervirens-Quercetum pubescentis* Biondi 1986
subass. *ampolodesmetum mauritanica* Allegranza, Biondi & Felici 2006
 - Bosco di roverella con alloro
Ass. *Rosa sempervirens-Quercetum pubescentis* Biondi 1986
subass. *laurotum mobilis* Biondi & Allegranza 2004
 - Prabosco di acero oppo e cilmo comune
Alleg. ad *Asper carpense* e *Ulmus minor*
 - Bosco ripariale di piceo nero
Ass. *Salix albae-Picegetum nigrae* (T. 1931) Meyer-Dress 1936
subass. *populetum nigrae* (T. 1931) Meyer-Dress 1936
 - Bosco ripariale a salice bianco
Ass. *Salicetum albae* Isler 1926
- MANTELLI ED ARBUSTETI**
- Vegetazione arbustiva a tagliamani e coronata di Valenza
Ass. *Coronilla valeriana-Ampelodesmetum mauritanica* Biondi 1986
- FORMAZIONI PRATIVE E PASCOLIVE**
- Prateria discontinua a sesleria dell'Appennino
Ass. *Sesalietum apenninae* Migliccia 1970 em. Bonin 1978
 - Mosaico di vegetazione delle associazioni annuali dei greti ciottolosi e solerti fluviali
Ass. *Polygono-Xanthetum italicum*, *Polygono lapathifolii-Bidentetum Piroa & Rossetti* 1974
- VEGETAZIONE ANTROPOGENA**
- Impianto arboreo da frutto o da legno
 - Seminativo in rotazione
- Area urbana
Limite Regionale
Specchio d'acqua

